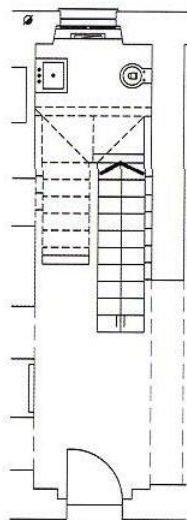


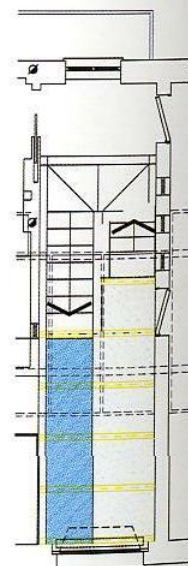
Nella rivisitazione distributiva di una cascina il corpo scala conserva l'originaria posizione baricentrica delimitata da spesse murature. Tuttavia il nuovo organismo, svincolato dalle pareti, assume una conformazione metamorfica interpretata da soluzioni costruttive del tutto contemporanee. La compattezza scabra e asciutta del primo tratto di calcestruzzo, confermata dal setto che lo affianca intarsiato da un intervento artistico, lascia spazio alla trasparenza delle rampe successive con pedate vetrate trattenute da una sottile struttura di ferro alleggerita dalla verniciatura bianca. Si origina così un percorso che attribuisce all'intero vano una funzione anche visivamente connettiva e potenzia il ruolo della luce naturale per l'ampio squarcio vetrato della soletta tra i due livelli principali.



The reorchestration of the room layout of a farmhouse entailed inserting the new staircase system in a space at the center of the building that was confined between thick masonry. Turning these restrictions to advantage, the new organism rises free of the walls and winds upward in a sort of metaphorical set of flights that evince a sapient sense of contemporary construction technology. The solid simplicity of the first flight faced in raw concrete – matched by a neighboring partition graced with an artwork insert – segues promptly into a transparent flight having glass treads set into slender surrounds painted white for further lightness. In this way the system of ascent invests the stairwell with visual connectivity as well, while a large gap in the sill above allows abundant daylight to filter into the lower story.



Pianta piano terra
Ground floor plan



Pianta piano primo
First floor plan

