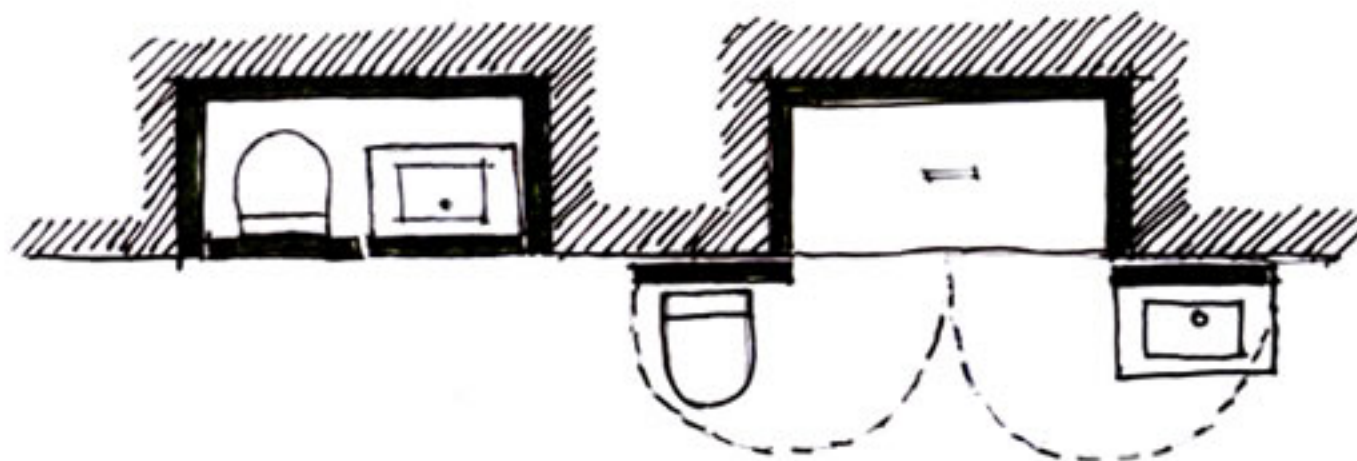
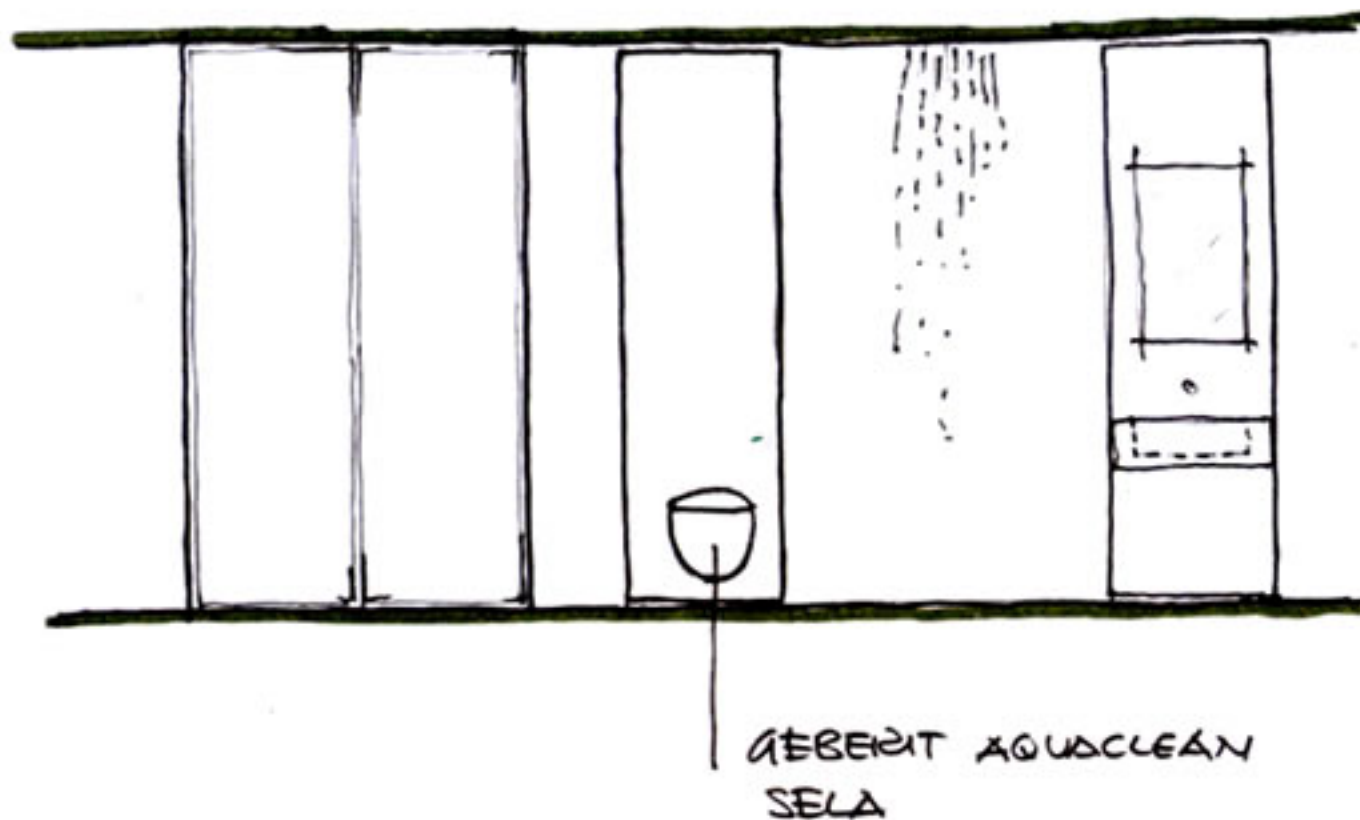


# DRAA B.FIT BOOK

➤ Edizione 2014





Studio

## Federico Delrosso

Milano

Architetto dalle performance internazionali (Italia, Francia, Svizzera, USA, Montecarlo, Turchia), ma con solide basi italiane, Federico Delrosso (nato a Biella nel 1964 e laureato al Politecnico di Milano nel 1996) ha sperimentato la progettazione di tipologie architettoniche molto diverse: abitazioni private, locali pubblici (ristorazione) e uffici. Molti progetti di interior ma anche di industrial design.

La precoce esperienza sul campo ha consolidato un talento e una particolare sensibilità per gli spazi, che

nei suoi progetti si percepisce come dato immateriale e che Federico Delrosso chiama "la quarta dimensione emozionale".

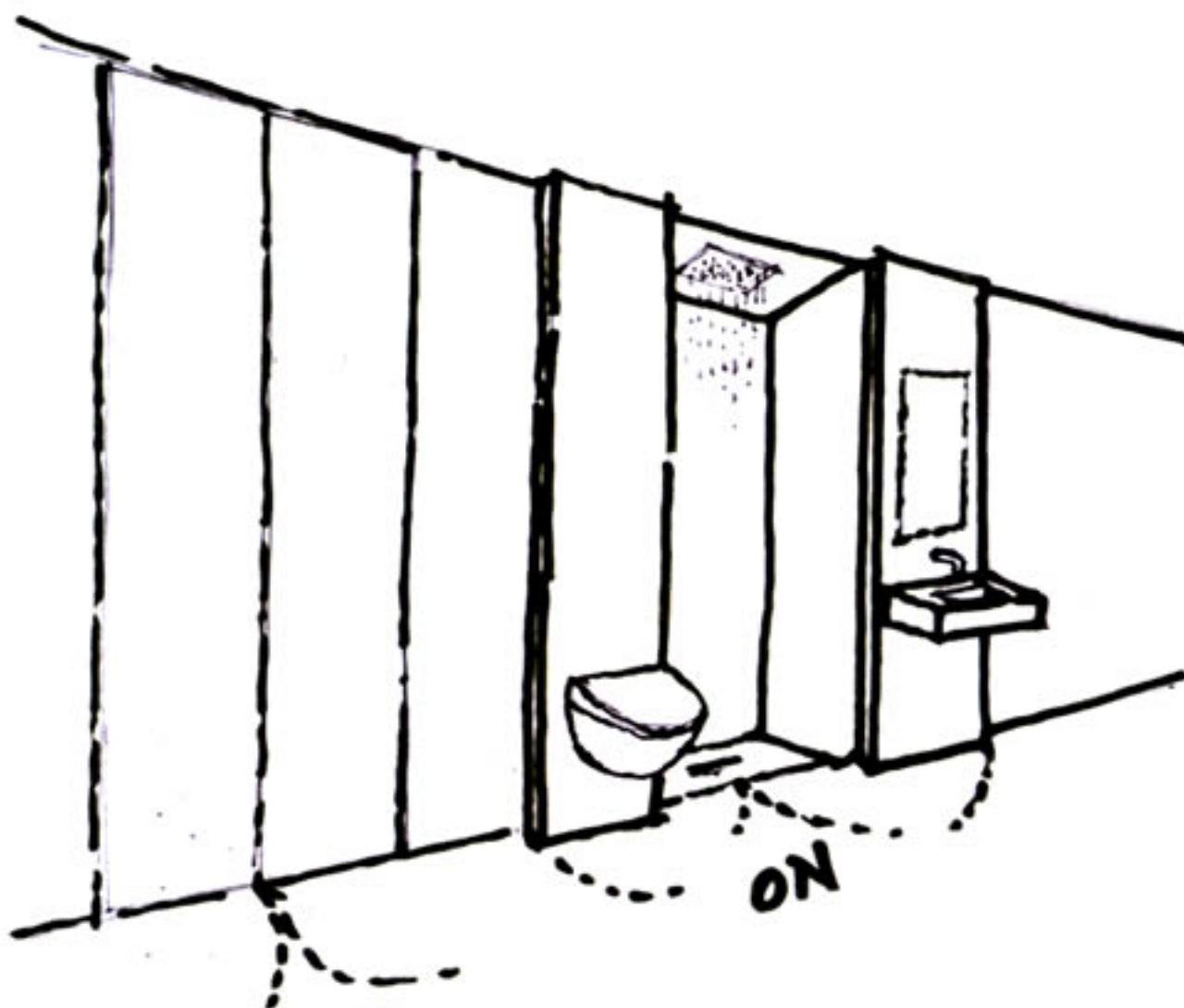
Negli interior come nelle architetture, il risultato del sapiente rapporto tra spazi tridimensionali ed elaborazione delle superfici è sempre una sensazione di piacevole equilibrio, tipica della buona architettura. La lampada da parete Mima (2007, per Davide Groppi) ha ricevuto dall'ADI la segnalazione per il XXI Compasso d'Oro 2008. Oggi fa parte della collezione storica dell'ADI. ♦

[\\*www.federicodelrosso.com](http://www.federicodelrosso.com)



> Federico Delrosso





### Progetto

### *On/off*

Il progetto è un sistema integrato raso parete che permette di ottenere un effetto mimetico del bagno. Rendendo mobili il wc/bidet Geberit AquaClean Sela e il lavabo, quando sono aperti danno accesso al vano doccia, occupando così uno spazio minimo di 80x140. Il sistema prevede l'ingegnerizzazione di impianti flessibili che permettano la rotazione dei pannelli porta sanitari.

Si immagina un interessante potenziale sviluppo in ambito navale e in tutte quelle situazioni con spazi ridotti in ambito residenziale e terziario. ♦